

安満遺跡公園
室内会場・屋根付き広場
で開催（雨天決行）

わたしにも

NimoNimo

あなたにも

物販や
体験イベントも

にもにも フェス

見て楽しむ！
触れて楽しむ！

会場：安満遺跡公園
西エリア ボーネルンド Park Center

2025年12月6日(土)

10:00-15:00

(映画は9:15開場・9:45開始)

参加無料

ピックアップ



映画上映&トークセッション
震災と原発事故から13年の福島。喪失感や絶望に打ちのめされながらも日々を生きようとする人々と、それを支える医療従事者たちのドキュメンタリー



ステージや
マルシェ

はにたん
高槻市
マスコットキャラクター



はにたん
と
踊れる！



お子さん
のお仕事体験



イベント会場
でお絵描き！

おとなも子どもも楽しめる！
「マルシェ」や「はにたん」もやってくる！



Instagramでも
最新情報をお届けしてます！
trial_and_error_osaka

主催

にもにもフェス実行委員会

社会福祉法人朝日新聞厚生文化事業団

特定非営利活動法人シルバーリボンジャパン

お問合わせ・詳細は右記の公式ホームページまで



にもにも フェスとは？



つ
な
が
る
|
み
つ
け
る
|
で
あ
え
る

障がいの有無にかかわらず、誰もが安心して自分らしく暮らすことができることを目的とした「精神障がいにも対応した地域包括ケアシステム」をひろく知っていただき、そして楽しく、気軽に実感していただくために「にもにもフェス」を開催します。

参加者には、はにたんツッキー
をプレゼント！
※こどもお仕事体験参加者のみ

当日のイベント



こどもお仕事体験

当日受付
11:00・13:00・14:00の
3回 / 各5組まで
@工作・調理室

お仕事の種類(体験時間は約15分です。)
お店体験: マルシェで販売のお手伝いをしてください。
PR体験: 来場者にチラシを配ってください。
※小さなお子様は保護者の方と一緒にご参加ください。



わたしにも・あなたにも、 楽しい街を描こう！

10:00-15:00
@工作・調理室

私にとっても、誰かにとっても、楽しい・住みやすい・やさしい…。そんな町や場所を描いてみよう！みんなで「高槻の街」や「暮らしやすい地域」を作ってみよう！



「生きて、生きて、生きろ。」 上映会(定員80名)

9:45-11:55 (開場9:15)
@多目的スタジオ、多目的室

震災と原発事故から13年。福島では、時間を経てから発症する遅発性PTSDなど、こころの病が多発していた。若者の自殺率や児童虐待も増加。メンタルクリニックの院長、蟻塚亮二医師は連日多くの患者たちと向き合い、その声に耳を傾ける。連携するこころのケアセンターの米倉一磨さんも、こころの不調を訴える利用者たちの自宅訪問を重ねるなど日々、奔走していた。喪失感や絶望に打ちのめされながらも日々を生きようとする人々と、それを支える医療従事者たちのドキュメンタリー。

13:00-14:00 こころのケアセンター / 米倉一磨さん
いねいぶる / 宮崎 宏興さん
江戸川区相談支援連絡協議会
古橋陽介さんのトークセッション
14:15-14:50 会場の皆さんとの交流トーク



マルシェ

10:00-15:00
@テラス前 屋根付き広場

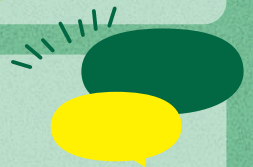
高槻市内外の事業所でつくられた、かわいい手作り雑貨や美味しい焼菓子また、竹で作られたランプシェードなどの竹製品も販売しています。ぜひ、お立ち寄りください。



ステージ

11:50-14:50
@テラス

障がいがあってもなくてもともに地域で暮らすなかがまです。ともに笑いあい助け合える地域を一緒に作って如果能、そんな思いに賛同してくれる皆さんがステージを、高槻を盛り上げてくださいます。タイムテーブルは下記の2次元コードからご覧ください。



にも包括ってなんだろう？

「精神障がいにも対応した地域包括ケアシステム」は、「にも包括」という略称で呼ばれています。「にも包括」は、精神障がいの有無にかかわらず、誰もが安心して自分らしく暮らすことができるよう、医療、障がい福祉・介護、住まい、社会参加(就労など)、地域の助け合い、普及啓発(教育など)が包括的に確保されたものとされています。

2025年12月6日(土)

会 場: 高槻市 安満遺跡公園

主 催: にもにもフェス実行委員会

社会福祉法人朝日新聞厚生文化事業団

特定非営利活動法人シルバーリボンジャパン

協 力: ひきこもり支援ネットワークらいむらいと

社会福祉法人明星福祉会 芥川事業所

(農福連携等プラス推進モデル事業)

タイムテーブルの詳細はこちら

